

2019

**UN MOUVEMENT**  
**UNE OFFRE**  
*DES RÉUSSITES*

**RAPPORT D'ENGAGEMENT**

INITIATIVE SOMME  
FRANCE ACTIVE PICARDIE

CONSEIL

CONNEXION



M. Julien Josinski dirigeant de GESTPAL

Édito

# 2019

## L'ANNÉE DE LA CONSOLIDATION

**Bernard Capron**, Président d'Initiative Somme France Active Picardie

L'Année 2019 a été une bonne année pour notre association, l'année de la consolidation après l'année de la fusion. Consolidation de nos process, de notre organisation, de nos équipes, de notre communication sur un territoire élargi et en direction d'une cible élargie.

Nous avons su nous inscrire dans le respect de notre fil conducteur qu'est **l'accompagnement de l'économie de proximité sur tous les territoires** en privilégiant nos actions vers les publics les plus fragilisés et les territoires prioritaires tant en zone urbaine qu'en zone rurale, et en déployant les outils d'intervention en direction des acteurs de l'ESS, et des entrepreneurs engagés porteurs des valeurs de l'économie de demain.

Nous pouvons nous féliciter que **dans cette période de consolidation, nous avons su en parallèle faire progresser notre niveau d'activité**, trouver les ressources pour de nouveaux outils d'intervention et entamer les prémices d'un rééquilibrage géographique de nos interventions. Ces réalisations sont le fruit de l'action conjuguée :

- > **Des différents financeurs** qui nous apportent leur soutien et moyen d'agir : la Région Hauts de France, les EPCI du département de la Somme, le Fonds social Européen, la Banque des Territoires, le Département de la Somme, France Active, BPI, la CCI Hauts de France, les services de l'Etat, les partenaires privés et institutionnels, ...
- > **De l'implication des administrateurs et membres bénévoles** qui participent au fonctionnement régulier de l'association au travers

de la centaine de comités de décisions et recommandations organisés tout au long de l'année ;

- > **De l'équipe salariée**, une équipe engagée, convaincue de l'intérêt des actions réalisées pour le territoire et pour les hommes et femmes que nous accompagnons.

Il m'appartient de remercier chacun pour ses contributions essentielles à la réalisation de notre objet social.

Dans le domaine financier, nous pouvons également qualifier 2019 de "bonne année" puisque nos comptes sont raisonnablement positifs, 8,5 K€ d'excédent sur un budget de plus de 1,1 M€, et attestent par là une saine gestion de notre association.



**C'est sur ces bases encourageantes que nous avons construit avec sérénité nos prévisions et plans d'actions 2020.** C'était sans compter avec la crise sanitaire que nous connaissons depuis début mars. Cette crise va impacter durablement notre société, au-delà du sujet sanitaire, à minima dans le domaine économique et social. Nous aurons des répercussions dans nos métiers, avec probablement un recul du nombre de créations de TPE en 2020 et un accroissement des demandes des structures de l'ESS. Il conviendra de couvrir les domaines dans lesquels de nouveaux besoins vont apparaître et de savoir accompagner de nouvelles pratiques entrepreneuriales.

Je fais le pari que **notre capacité d'adaptation et notre agilité**, à l'appui des bases solides que nous avons construites au fil des ans, **seront notre force pour continuer à déployer nos actions de soutien aux acteurs de l'économie de proximité.**

### S'ENGAGER POUR RÉPONDRE AUX GRANDS DÉFIS DE NOTRE SOCIÉTÉ

- > **Développer l'économie**, notamment pour la création d'emplois dans les territoires les plus fragiles et en faveur des publics prioritaires.
- > **Faciliter la création d'entreprises** engagées dans un contexte administratif et financier complexe.

Résultats 2019

# INITIATIVE SOMME FRANCE ACTIVE PICARDIE ACCÉLÈRE SON IMPACT



## LES ESSENTIELS

### Chiffres d'Initiative Somme France Active Picardie

**1 545**

Emplois créés ou  
préservés en 2019

**335**

Entreprises  
accompagnées  
et financées

**12,6 M€**

Mobilisés pour  
financer l'ambition des  
entrepreneurs engagés

### Chiffres nationaux France Active

**45 000**

Emplois créés ou  
préservés en 2019

**7 700**

Entreprises  
accompagnées  
et financées

**367 M€**

Mobilisés pour  
financer l'ambition des  
entrepreneurs engagés

## S'ENGAGER POUR DES ENTREPRISES ENGAGÉES ET PERENNES

- > 295 TPE
- > 40 structures de l'ESS ou entrepreneurs engagés

## SOUTENIR LES ENTREPRENEURS

- > 1 entrepreneur sur 3 est une femme
- > 22 % avaient moins de 30 ans lors de l'accompagnement
- > Plus d'1/4 entreprennent dans les territoires fragiles
- > 2/3 sont des projets de création
- > 85 % sont toujours en activité au bout de 3 ans

NOTRE OFFRE RÉSULTE D'UNE **DOUBLE ADHÉSION AUX RÉSEAUX**

# AGIR POUR LE DÉVELOPPEMENT ÉCONOMIQUE DES TERRITOIRES

*Notre présence sur l'ensemble du territoire Picard nous permet d'accompagner les entrepreneurs au plus près de leurs besoins. Nous agissons tout particulièrement dans les quartiers et dans les territoires ruraux. Nous apportons conseils et financements aux entrepreneurs qui apportent des solutions concrètes et utiles à la population. Avec les acteurs bancaires, nous agissons pour lever les risques à l'accès bancaire. C'est un levier de réussite pour tous les entrepreneurs qui s'engagent. Nous contribuons aussi au développement économique du territoire en soutenant les initiatives favorables à l'essor de l'entrepreneuriat.*

## LA TPE EN CHIFFRES V

**1 500**

Personnes informées  
en réunion collective

**485**

Porteurs de projets  
reçus en entretien individuel

**295**

Projets financés

+ de **10 M€**

de financements accordés

+ de **12 M€**

de prêts bancaires mobilisés

## TÉMOIGNAGE

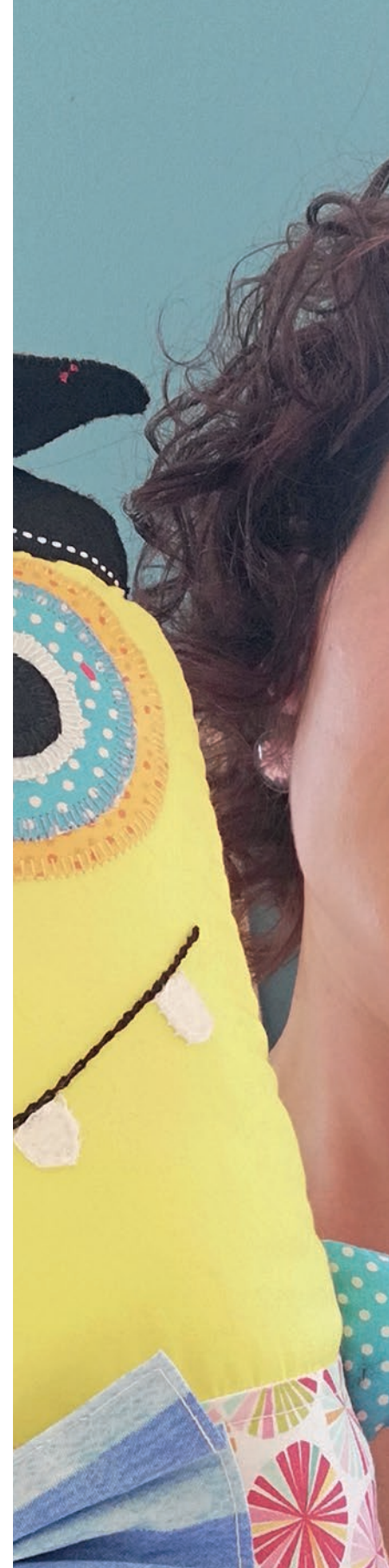
**Phillipe Bettin**

Caisse d'Épargne Hauts de France

**Initiative Somme France Active Picardie représente un partenaire historique de la Caisse d'Épargne Hauts de France et de son dispositif Parcours Confiance.**

Nos deux structures revendiquent leur ancrage territorial et dans ce contexte leur volonté de contribuer au développement économique de notre région ; c'est ainsi qu'une démarche concertée sur le tissu des TPE/PME et de l'économie sociale et solidaire représente un intérêt fort que l'on retrouve particulièrement au sein des comités d'agrément qui statuent sur les demandes de prêt d'honneur et de garanties de type France Active.

Bien plus qu'un partage du risque, nos relations trouvent un effet de levier grâce à notre connaissance commune du territoire et à une complémentarité de nos domaines de compétences.





*J'avais l'envie d'entreprendre,  
l'envie de participer à la  
dynamisation de mon territoire et  
à son développement économique .*



## Portrait

### Betty Dieppe Toudou L'Apprenti'Sâge

Betty Dieppe, 30 ans, maman de trois filles. « J'ai eu la chance de pouvoir concrétiser mon projet et ouvrir ma micro-crèche sur Bernaville, commune située en zone de revitalisation rurale.

*Il m'a fallu plus de deux ans pour faire aboutir ce projet. Deux ans durant lesquels la motivation a été un facteur clé ainsi que le réseau que j'ai pu me créer. En effet, j'ai pu ouvrir ma structure mais cela ne se fait pas seul. J'avais l'envie d'entreprendre, l'envie de participer à la dynamisation de mon territoire et à son développement économique, l'envie de laisser le choix aux parents du mode de garde pour leur enfant, l'envie de me dire "je suis fière de moi" mais ce n'est pas toujours simple.*

*Le soutien est essentiel pour que l'idée et l'envie deviennent réalité. J'ai pu compter sur le soutien de mes proches et de différents partenaires comme Initiative Somme*

*France Active Picardie.*

*Les rencontres et échanges que j'ai pu avoir avec ma conseillère, m'ont confortée dans mes idées, mes choix et m'ont permis de passer mon dossier en comité d'agrément.*

*Ce fût une opportunité de pouvoir me présenter et présenter mon projet devant des professionnels afin de bénéficier de leurs conseils, leurs expériences, de prendre confiance en moi, de ne pas "se sentir seule" et de bénéficier d'un prêt d'honneur et d'une garantie bancaire. Grâce à cela, j'ai pu boucler mon business plan et obtenir un prêt bancaire pour démarrer sereinement, avoir de la trésorerie et ainsi pérenniser mon activité.*

*Je tiens donc à remercier Initiative Somme France Active Picardie pour son soutien, son écoute, sa réactivité et son "côté humain" dans les relations que nous avons pu créer ensemble. »*

## AGIR POUR LE DÉVELOPPEMENT ÉCONOMIQUE DES TERRITOIRES

### Agir dans tous les territoires en soutenant tous les entrepreneurs

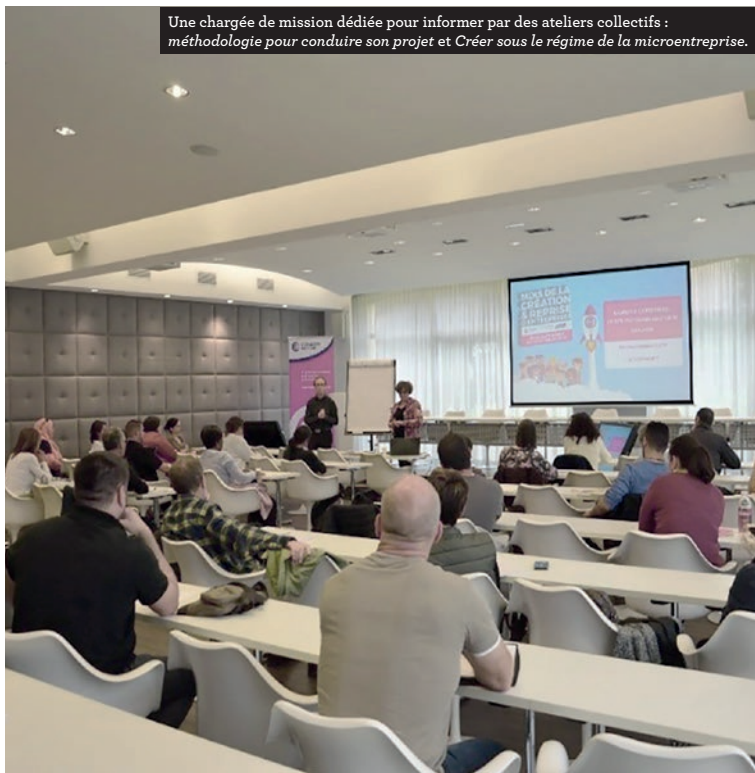
La proximité avec les porteurs de projet et les forces économiques et sociales du territoire sur lequel ils vont agir fait partie de nos valeurs. Une valeur qui se traduit par des actions concrètes en lien avec de multiples partenaires. Notre maillage nous permet :

- De donner aux entrepreneurs engagés les moyens d'entreprendre dans et pour leurs territoires.
- D'identifier des besoins non couverts avec les acteurs des territoires.
- D'accompagner tous ceux qui apportent des solutions au dynamisme de leur territoire : services, commerces, etc.

La réalisation d'un projet par un entrepreneur est une action qui s'inscrit dans la durée.

Les partenariats forts, développés à ce jour dans le département de la Somme, avec les Communautés de communes ou d'agglomérations et la CCI Amiens Picardie nous permettent de nous engager au plus tôt et durablement dans l'accompagnement de l'entrepreneur.

Une chargée de mission dédiée pour informer par des ateliers collectifs : méthodologie pour conduire son projet et Créer sous le régime de la microentreprise.



### LES RÉUNIONS COLLECTIVES ET ATELIERS en partenariat avec la CCI Amiens Picardie



#### TÉMOIGNAGE

Céline Hoquet

CCI Amiens-Picardie



### Soutenir l'économie de proximité, favoriser l'entrepreneuriat est l'un des axes d'intervention de la Chambre de Commerce et d'Industrie Amiens Picardie.

Ces valeurs sont communes avec celles portées par l'association Initiative Somme France Active Picardie ; c'est pourquoi un partenariat fort existe de longue date entre nos organisations. La crise actuelle nous conduit à repenser nos méthodes de travail toujours en complémentarité pour soutenir les entrepreneurs, sécuriser leurs parcours.

#### EN CHIFFRES V

**622** participants  
sur l'ensemble de l'année

au cours de **60** réunions

LE MOIS DE LA CRÉATION

EN CHIFFRES

+ de **800**  
participants

**16**<sup>ème</sup>  
édition

**15**  
partenaires associés

**33**  
ateliers d'informations

TÉMOIGNAGE

Mickaël Noullez

Représentant de l'OEC

L'Ordre des Experts-Comptables est partenaire du Mois de la création & reprise d'entreprise depuis ses premières éditions. Cette action est une véritable opportunité pour les porteurs de projet de rencontrer l'ensemble de tous les acteurs de la création !

En tant que partenaire historique, l'Ordre apporte non seulement son soutien financier mais également son expertise, à travers l'intervention de professionnels sur diverses thématiques : financières (prévisions et business plan), fiscales et sociales (choix des statuts...) ou sur des problématiques d'entreprenariat spécifiques.



AGIR POUR LE DÉVELOPPEMENT ÉCONOMIQUE DES TERRITOIRES

**Un partenariat privilégié avec les acteurs locaux notamment les EPCI, pour être au plus proche des besoins de chaque territoire**

Des partenariats indispensables au déploiement de nos actions qui s'appuient sur une présence régulière sur le territoire, une connaissance du tissu économique local, un dialogue régulier avec les acteurs locaux, pour aboutir à des actions profitables à l'entrepreneur et au territoire. Les partenariats opérationnels et financiers sur les territoires renforcés par les conventions des Communautés de communes.



Pascaline Mailet, Créatrice d'une épicerie vrac itinérante sur l'Ouest de la Somme

**LE DISPOSITIF LA PLACE,**  
*une initiative de la  
Communauté d'Agglomération  
d'Amiens Métropole en faveur  
de l'entrepreneuriat*

Un lieu dédié à l'accueil des porteurs de projet, auquel nous sommes associés, réunissant les différents partenaires du réseau, orchestré par la Communauté d'agglomération d'Amiens Métropole.





## Agir en priorité dans les territoires fragiles

### EN CHIFFRES V

# 28 %

des projets accompagnés étaient portés par des entrepreneurs résidant en **quartier prioritaire** ou implantés en **zone prioritaire**

# 82

projets en QPV ou ZRR ont été accompagnés financièrement

# 2,4 M€

de garantie Egalité Territoires accordée

### En ZRR **LES AIDES LOCALES AUX ENTREPRENEURS**

Les dispositifs mis en place par les Communautés de communes en faveur des nouveaux entrepreneurs situés en ZRR, **notamment ceux du Pays du Coquelicot** :



- > Une enveloppe de 10 K€ permettant d'abonder les prêts d'honneur à hauteur de 15 % des projets portés sur le territoire ;
- > une participation aux comités d'examen des aides économiques du Pays du Coquelicot ;

#### La prime Fape EDF :



- > un partenariat entre France Active et le FAPE EDF qui permet aux entreprises retenues de bénéficier d'une prime de 2 000€.

Ainsi ce sont 20 K€ qui ont été attribués aux 10 entrepreneurs sélectionnés par le FAPE EDF, résidants en ZRR, demandeurs d'emploi ou bénéficiaires de minima sociaux et ayant obtenu une garantie France Active.



Julie Roseleur a créé Vrac Ambul une épicerie itinérante éco-responsable, qui sillonne les villages dans le sud-ouest de la Somme

### En QPV **LE DISPOSITIF CITÉS LAB**

CitésLab<sup>CL</sup>

Un dispositif permettant la détection et l'accompagnement des porteurs de projet dans les quartiers prioritaires. Un chargé de mission dédié à l'accueil et à la détection des porteurs de projet sur les quartiers Amiens Nord, Etouvie et les Parcheminiers.

Des partenariats qui dépassent le quartier :

- > Groupama up : la mise à disposition de locaux pour des start-up créées par des habitants des quartiers
- > Forum et village emploi de la mlife
- > Entreprendre au féminin avec la ddcs

CitésLab Amiens, une action co-financée par :



## TÉMOIGNAGE

**Hervé Ducrocq**

**BPI**

Le dispositif Cités Lab, qui est opéré sur Amiens Métropole par Initiative Somme France Active Picardie depuis 2016, est un maillon essentiel et très spécifique au sein de l'écosystème de la création d'entreprise. C'est par essence un service de proximité, au cœur des Quartiers Prioritaires de la Ville.

Parce que c'est un dispositif efficace pour l'émergence de plus de projets de création d'entreprise dans les QPV, et de meilleure qualité, plus ambitieux, plus pérennes, chez Bpifrance -qui a repris en 2019 le pilotage de ce dispositif créé par la CDC- nous avons décidé d'en faire le fer de lance de notre programme d'action « Entrepreneurat Pour Tous » que nous déployons à la demande des pouvoirs publics, en partenariat avec les Réseaux d'Accompagnement, les Régions, les Métropoles...

## AGIR POUR LE DÉVELOPPEMENT ÉCONOMIQUE DES TERRITOIRES

## Lever les risques dans l'accès au financement

L'accompagnement des projets se fait en intégrant à la fois les dimensions économiques mais également les dimensions humaines nécessaires à leur aboutissement. Nous accompagnons avant tout des hommes et des femmes qui entreprennent, en accordant une attention particulière à ceux qui ont des parcours ou des situations personnelles fragilisés, en apportant des solutions de soutien technique et financier, et en évaluant les risques pris par chacun afin de faciliter la mise en place des projets d'entreprise.

## EN CHIFFRES V

360

projets ont été présentés en **comité de décisions et de recommandations**

1/3

de reprise

2/3

de création

295

projets d'entreprise financés

255

garanties pour un montant de **8,8M€** et **12 M€** de prêts bancaires associés

239

prêts d'honneur et à taux zéro pour un montant de **1,2 M€**



Marc Mabrut, caviste à Montdidier

## TÉMOIGNAGE

Sébastien Vandepitte

CMNE

### Le partenariat entre le Crédit Mutuel et Initiative Somme France Active Picardie se renforce d'année en année et chacun y trouve son intérêt.

Dans notre organisation, la quasi-totalité des conseillers assiste tour à tour aux comités qui se tiennent à Amiens ou ailleurs. Cela permet de tisser des liens entre nos équipes et les intervenants locaux du réseau. Au fil du temps les échanges sont plus nombreux. Quand nous recommandons à nos porteurs de projets de se faire accompagner, il est beaucoup plus aisé de les mettre en contact directement avec le bon interlocuteur.

Lors des Comités, c'est l'occasion d'avoir de véritables échanges avec les autres membres et d'avoir ainsi une bonne vision des spécificités locales, car nombre d'intervenants connaissent très bien le marché.

Le rapprochement entre les réseaux Initiative et France Active a été aussi l'occasion d'intensifier notre partenariat. Un seul interlocuteur nous permet d'instruire le prêt d'honneur et la garantie à notre financement, c'est une véritable plus-value. Autant de raisons qui font que nos relations perdurent et permettent à nombre de projets d'aboutir.

## STARTER un dispositif porté par la Région Hauts-de-France



Cet accompagnement est réalisé au travers de divers dispositifs pour lesquels nous sommes soutenus par les pouvoirs publics dans le cadre de conventionnement ou labellisation.

Labellisé par le conseil régional des Hauts-de-France comme opérateur Starter pour la phase structuration financière sur les 3 départements de l'Aisne, l'Oise et la Somme.

### EN CHIFFRES V

# 354

bénéficiaires

# 60 %

étaient demandeurs d'emploi

# 34 %

des projets portés par les femmes

# 328

personnes ont bénéficié de notre accompagnement financier

# 17 %

avaient moins de 30 ans

## La mobilisation des outils de financement

86 comités de décisions et de recommandations ont eu lieu en 2019, dont 1/3 ont été organisés au sein des territoires des Communautés de communes et d'agglomération avec lesquelles un conventionnement a été établi, ceci pour renforcer la proximité de nos actions. Ce sont ainsi 360 projets qui ont été présentés aux membres du comité, tous bénévoles et représentants de la vie économique locale : chefs d'entreprise, actifs ou retraités, experts comptables salariés d'un établissement bancaire, cadre d'une grande entreprise ou représentant d'une structure économique locale.

L'offre de garantie France Active, complétée selon les dossiers par les lignes régionales que sont le Fonds régional de Garantie, FAG Commerce et FAG Artisanat permet de garantir la banque jusqu'à 80 % du montant du prêt en cas de défaillance de l'entreprise. Un effet facilitateur indispensable pour l'obtention des prêts bancaires par les entrepreneurs engagés qui en ont le plus besoin : ceux qui créent leur propre emploi, qui s'implantent dans les territoires les plus fragiles (quartiers et zones rurales), les demandeurs d'emploi, les personnes en situation de handicap, les jeunes en situation de précarité... Des publics pour lesquels nous travaillons à limiter ou exclure la prise de cautions personnelles par les banques. Ainsi nous sécurisons les conditions de démarrage de ces créateurs.

### LES GARANTIES TPE EN CHIFFRES V

**92 Garanties Emploi**

pour **2,8 M€** couplées avec :

> **79** Commerces Services ou Artisanat pour **1,1 M€** ou

> **10** Garanties FRG pour **0,6 K€**

**7** Garanties Impact pour **0,2 K€**

**7** garanties Commerce Services ou Artisanat pour **0,1 M€**

**152** garanties renforcées

pour un montant global de **4 M€** avec notamment :

> **65** garanties Egalité Territoires pour **2,4 M€**

> **33** Egalité Femmes pour **0,7 M€**

> **54** garanties Egalité Accès **0,9 M€**



Julien Dufeuille et Katarina Loffroy  
Gérants d'un restaurant à Pierrepont-sur-Avre

## AGIR POUR LE DÉVELOPPEMENT ÉCONOMIQUE DES TERRITOIRES

### LE PRÊT D'HONNEUR Initiative Somme

Un prêt à taux zéro remboursable en 48 mois maximum dont la finalité est de conforter la trésorerie initiale, couvrir tout ou partie du besoin en fonds de roulement en phase de lancement du projet.

#### EN CHIFFRES

195

demandes étudiées

165

porteurs de projet financés

956 K€

accordés

### Garanties mobilisées

#### Garantie Emploi : 5,3 M€

Emploi	2,8 M€
Commerces Services	679 K€
Artisanat	472 K€
FRG	579 K€

#### Garantie Impact : 237 K€

Impact	167 K€
Commerces Services	20 K€
Artisanat	49 K€

#### Garantie Renforcée : 4 M€

Égalité Accès	941 K€
Égalité Femmes	676 K€
Égalité Territoires	2,41 M€



Béatrice Maire, créatrice de Graine de Choc, qui innove dans la fabrication de recettes à base de fève de cacao, un protéagineux cultivé en Hauts de France

### LE PRÊT À TAUX ZÉRO

Un conventionnement avec la Caisse des Dépôts, un prêt à taux zéro pour renforcer les ressources des entrepreneurs dont les situations sont les plus fragiles tels que les demandeurs d'emploi de longue durée et les bénéficiaires de minimas sociaux.

#### EN CHIFFRES

69

demandes étudiées

55

bénéficiaires

269 K€


accordés



### La prime **CAP'JEUNES**

Grâce à des mécènes nationaux, cette prime donne un coup de pouce pour accompagner les entrepreneurs de moins de 26 ans dont les ressources personnelles sont limitées. Le programme Cap'jeunes, permet à ces jeunes entrepreneurs demandeurs d'emploi, ou en situation de précarité, dotés de ressources personnelles limitées et présentant un plan de financement inférieur à 50 K€, de bénéficier d'un accompagnement renforcé, d'une prime de démarrage de 2 K€ et d'un prêt bancaire garanti par France Active.

### L'accompagnement des **TRAVAILLEURS INDÉPENDANTS ALLOCATAIRES DU RSA**

 Dans le cadre de ses politiques dédiées à l'insertion des publics fragilisés, le conseil départemental de la Somme a souhaité la mise en place d'un accompagnement spécifique des travailleurs indépendants allocataires du RSA et nous a ainsi retenu comme opérateur pour cette action.

Ce sont 114 entrepreneurs qui ont bénéficié en 2019 d'un suivi via un contrat d'engagement réciproque orienté sur l'analyse de leur activité économique ; un accompagnement qui s'étale sur une durée de 9 mois.

## Inclusion et entrepreneuriat

En permettant à chaque individu de créer son propre emploi et celui d'autres personnes, en favorisant l'accès aux financements des publics les plus fragiles et les plus éloignés de l'emploi, souvent sous représentés dans le domaine de l'entrepreneuriat ou en position fragilisée sur le marché du travail : les jeunes, les seniors, les femmes ainsi que les personnes en situation de handicap, les demandeurs d'emplois et les bénéficiaires de minimas sociaux.

### EN CHIFFRES ▼

# 75 %

des entrepreneurs financés étaient **demandeurs d'emploi**

# dont 34 %

de femmes

# 22 %

avaient moins de 30 ans

# 7 %

sont reconnus **travailleur handicapé par la MDPH**



# — AGIR EN FAVEUR D'UNE SOCIÉTÉ PLUS INCLUSIVE & PLUS DURABLE

*Notre engagement auprès des structures de l'ESS du territoire permet à chaque entrepreneur de s'investir dans un projet porteur d'utilité sociale. Nous ciblons nos interventions sur les entreprises en recherche d'impact positif sur la société et nous les soutenons sur le chemin de l'engagement, en accompagnant les modèles économiques vers une société plus inclusive. Nous agissons principalement en faveur des personnes les plus éloignées des banques, en particulier les demandeurs d'emplois précaires. Nous soutenons aussi les entreprises inclusives qui associent l'économie et le social dans leur modèle de réussite. Notre approche de l'entrepreneuriat est résolument sociale et engagée.*

## EN CHIFFRES ▼

49

projets  
expertisés

1,7 M€

de prêts bancaires  
garantis

40

entreprises de l'ESS  
accompagnées

800 K€

de garanties  
accordées

2,6 M€

de financements  
mobilisés

976

ETP créés ou  
consolidés



## TÉMOIGNAGE

Jérôme Jeansonni  
URSCOP

L'Union régionale des Scop et Scic des Hauts-de-France accompagne les entreprises coopératives dans un objectif de développement et de consolidation de l'emploi sur le territoire. Le partenariat technique existant entre l'Union régionale des Scop et des Scic et Initiative Somme France Active Picardie permet de soutenir dans le cadre d'interventions financières conjointes, les entreprises coopératives aux moments clés de leurs vies (création, renforcement, développement, etc.).





*Notre ambition est d'être plus près des habitants et faire émerger de nouvelles actions de proximité favorisant ainsi l'innovation sociale par l'intelligence collective.*



### Portrait



## Carine Fernon

*Directrice - Centre Social Rural de Guiscard*

Le Centre Social Rural de Guiscard (CSRG) propose en Pays Noyonnais des services (portage de repas à domicile, insertion socioprofessionnelle, centres de loisirs, accès aux droits) et des actions à destination des familles, de la jeunesse, des seniors... La "maison" Centre Social est ouverte à tous. Ici l'accueil, la convivialité, l'écoute et l'accompagnement sont des maîtres-mots soutenus par 15 professionnels favorisant l'émergence d'énergies collectives.

Un des enjeux majeurs est de stabiliser la structure soumise à des conventionnements stables mais dont les versements ne sont pas uniformes dans le temps. Ceci afin de rendre les actions à destination de la population pérennes et permettre ainsi leur développement.

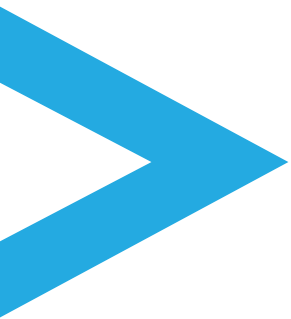
Le CSRG est inscrit dans une démarche projet continue avec de nombreux acteurs institutionnels et associatifs des dynamiques territoriales. Soutenu par des partenaires qui lui font confiance

(CAF, Département de l'Oise, Communauté de Communes du Pays Noyonnais, MSA, Etat...) le CSRG déploie au plus près des habitants services et actions, nourrissant ainsi ces dynamiques.

Le conseiller Initiative Somme France Active Picardie a eu une compréhension fine de notre activité, de nos forces et de nos contraintes structurelles doublée d'une vraie capacité à voir la place de notre association, son rôle et ses missions, dans le paysage territorial. Des entretiens fouillés, toujours constructifs et motivés par la volonté de nous accompagner au mieux.

Nos perspectives sont d'aller toujours au plus près des habitants et leur permettre de faire émerger de nouvelles actions de proximité favorisant la rencontre, la compréhension mutuelle, le pouvoir d'agir et ainsi l'innovation sociale par l'intelligence collective. Notre cœur de métier restera toujours le développement du lien social.

AGIR EN FAVEUR D'UNE SOCIÉTÉ PLUS INCLUSIVE & PLUS DURABLE



TÉMOIGNAGE

Julien Josinski  
GESTPAL

Nous accompagnons nos clients dans la gestion de leurs palettes. Nos activités de base sont le rachat, la fourniture et la fabrication de palettes mais nous proposons une multitude de prestations comme la réparation de palettes, la gestion de déchets bois, l'organisation de cours, le conseil, etc.



J'ai été contraint de refaire l'ensemble de mon aire de stockage. Les banques refusant de m'accompagner sur 100 % du projet j'ai recherché des co-financements, c'est alors que j'ai eu connaissance du groupe France Active. J'ai reçu un accord très rapidement, un accompagnement correspondant à un financement de 50 % du projet et une garantie à hauteur de 75 % du montant total, ce qui a ouvert les portes des banques. Il a fallu 3 mois pour avoir les accords puis 3 mois de plus pour déménager l'ensemble des palettes et commencer les travaux.

En décembre 2019, nous inaugurons notre nouvelle plateforme. En janvier et février 2020, nous mesurons déjà les bénéfices de notre nouvel outil de travail, nous avons divisé par 4 le temps de chargement et déchargement de nos camions, nous renvoyons aussi l'image d'une entreprise sérieuse et structurée.

Apporter des réponses aux défis sociaux et écologiques

Artisans, commerçants, prestataires de services, structures de l'Economie sociale et solidaire, start-ups sociales, associations, coopératives, les profils des entrepreneurs engagés sont aussi variés que leur engagement. Nous finançons et mettons en réseau ces entrepreneurs, qui apportent des réponses aux besoins sociaux, accompagnent la transition énergétique ou environnementale, réduisent les inégalités en créant de l'activité et des emplois, pour accélérer leur réussite dans la durée, de l'émergence au changement d'échelle.

EN CHIFFRES

19 entrepreneurs engagés

63 % engagés sur l'environnement et sur le territoire (alimentation durable et filière bio, éco-activité, énergies renouvelables)

52 emplois créés ou consolidés

32 % engagés sur un projet social (petite enfance, animation socio-culturelle, loisirs)

50 % sont des femmes



EMPLOI

- Création
- Sauvegarde
- Qualité
- Insertion



TERRITOIRE

- Zone prioritaire
- Besoin mal couvert
- Ressources locales
- Partenariats, coopération



PROJET SOCIAL

- Réduction des inégalités
- Situations perso difficiles
- Lien social
- Faire évoluer les pratiques



ENVIRONNEMENT

- Pratiques internes
- Circuits courts
- Production/valorisation
- Education

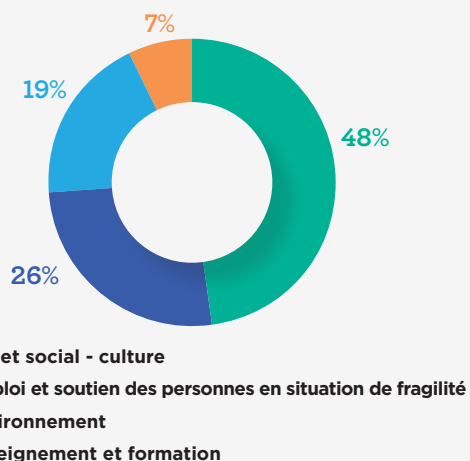


GOVERNANCE

- Démocratie interne
- Lucrativité limitée
- Politique salariale
- Posture du porteur



### Engagement et utilité sociale des entreprises de l'ESS accompagnées



### Accompagner les associations et les entreprises de l'ESS

La réussite des entrepreneurs sociaux fait partie de nos priorités, nous nous affirmons comme l'un des premiers financeurs des structures de l'Économie Sociale et Solidaire sur le territoire. Nous participons ainsi au développement d'un environnement favorable aux structures engagées et à l'émergence d'une finance plus responsable.

De l'émergence au changement d'échelle nous agissons en proximité afin de proposer des solutions adaptées, nous apportons un accompagnement sur-mesure aux associations et entreprises reconnues d'utilité sociale, incluant du conseil financier, des financements solidaires et des connexions avec un réseau unique d'acteurs économiques et sociaux.

#### EN CHIFFRES V

1,6 M€

de prêts solidaires

27

structures garanties

6

DASESS

3

FIDESS

### TÉMOIGNAGE

Sandrine Goncalves

La recyclerie du pays Noyonnais



La Recyclerie contribue à la réduction des déchets en offrant une seconde vie aux objets en état de servir, soit immédiatement, soit en passant par une étape de revalorisation à travers ses différents ateliers de remise en état. La Recyclerie favorise le réemploi des objets en développant une économie circulaire et solidaire

créatrice d'emplois puisque qu'elle permet de mettre en emploi, chaque année, une trentaine de personnes en difficulté et éloignées de l'emploi. Elle est également un acteur essentiel dans la sensibilisation à l'environnement au travers les ateliers qu'elle propose au grand public. La Recyclerie offre un service aux habitants de son territoire. Elle travaille en collaboration avec les services Environnement des EPCI et des établissements scolaires pour développer la sensibilisation au réemploi, au surcyclage et à l'achat d'occasion.

Le conseiller de France active est venu sur le terrain, disponible et facilitateur, il a apporté ses connaissances et son expérience pour aider à formaliser le projet de l'association dans la demande de financement.

**LES PRÊTS SOLIDAIRES** pour renforcer les fonds propres et l'effet levier sur la mobilisation d'autres financements

**1 Prêt d'honneur de 25 K€** pour un projet de la Somme, une ressource destinée à couvrir tout ou une partie du besoin en fonds de roulement ou trésorerie initiale.

**17 Fonds Régional d'Investissement Solidaire pour un montant total de 1,3 M€**, prêts participatifs visant à renforcer le fonds de roulement des entreprises solidaires.

**11 Contrats d'Apport Associatif pour un montant de 250 K€**, avec droits de reprise, afin de renforcer les fonds propres d'associations reconnues d'utilité sociale créant ou pérennisant des emplois et permettant un effet levier sur la mobilisation de financement complémentaire.

**LES GARANTIES** dédiées aux entreprises et associations de l'ESS

**19 projets ayant un impact social, territorial ou environnemental** positif qui ont bénéficié de 656 K€ de garanties Impact.

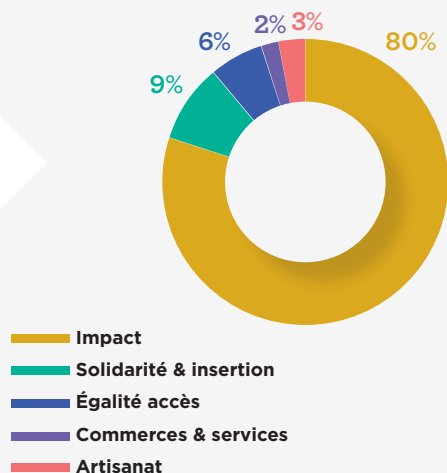
**6 structures de l'insertion et/ou du handicap** pour lesquelles ont été mobilisées 75 K€ de garanties Solidarité Insertion.

**2 Garanties Egalité Accès** pour un montant de 48 K€.

**1 Garantie Commerces Services** pour 18 K€.

**1 Garantie Artisanat** pour 24 K€.

Poids des garanties accordées



## LE DASESS

Une offre d'appui aux structures de l'Économie Sociale et Solidaire qui connaissent des difficultés économiques et financières.

4 comités ont été organisés en 2019

**10 structures accueillies, 6 ingénieries validées pour 35 K€, allant de 4 K€ à 10 K€ avec une moyenne de 5 833 € par structure**

- > 4 accompagnements démarrés
- > 2 appels à prestataire lancés
- > 1 avance remboursable de 50 K€

## LE FIDESS

Un dispositif pour favoriser l'émergence de nouvelles entreprises solidaires en finançant la phase de maturation du projet.

**6 projets accueillis, 3 dossiers présentés et accordés en comité. 75 K€ de subventions accordées.**



## TÉMOIGNAGE

**Louise Lacombe**

Chargée de développement L'Île Aux Fruits



L'Île aux fruits est une ferme maraîchère bio en permaculture en plein cœur d'Amiens. Nous regroupons 5 500 familles adhérentes en 2020. Nous avons mis en place une filière du consommateur local de A à Z avec la production agricole, la commercialisation en circuits courts (marché, paniers, buvette et food truck), la valorisation des aliments par une cuisine professionnelle et l'éducation aux enjeux environnementaux.

Nous recherchons la transversalité avec d'autres champs en mettant en avant sur le marché des actions culturelles (concerts, expositions, rencontres associatives...) et nous sommes très attachés à donner vie aux notions du vivre ensemble, du partage, de l'authenticité.

Nous avons bénéficié du soutien d'Initiative Somme France Active Picardie pour réaliser une étude sur l'opportunité de créer une société coopérative autour de deux axes : une pépinière de projets agricoles, c'est-à-dire un espace et un accompagnement pour soutenir les personnes souhaitant se lancer dans une activité agricole ; ainsi qu'une réflexion autour d'un magasin coopératif afin de renforcer nos démarches en circuits courts. Nous avons toujours été soutenus lors de ce travail par Initiative Somme France Active Picardie qui nous a accompagné dans le montage du dossier FIDESS et dans la réalisation de l'étude en elle-même.

Aujourd'hui, la crise sanitaire a révélé le potentiel que représente une consommation locale et de qualité. Une autre alimentation est non seulement possible, mais elle représente l'avenir. Nous souhaitons donc pérenniser nos activités, les renforcer et les développer.

MISSIONS, SOLUTIONS, MOYENS

# NOS MISSIONS POUR RÉPONDRE À CES DÉFIS

L'accompagnement  
**D'INITIATIVE SOMME FRANCE ACTIVE PICARDIE**

Financer, accélérer, transformer

**Le Pacte  
Émergence**

Formaliser un projet  
pour le faire grandir

**Le Pacte  
Création**

Crédibiliser,  
sécuriser et financer  
le démarrage d'un  
projet

**Le Pacte  
Développement**

Pérenniser un  
projet et en faire  
naître de nouveaux

**Le Pacte  
Transformation**

Changer d'échelle,  
structurer, financer  
un projet d'évolution

**Le Pacte  
Relance**

Offrir un second  
souffle à un projet  
entrepreneurial

Notre expertise pour accompagner  
les entrepreneurs engagés



> **Conseil**

Bâtir la stratégie financière



> **Financement**

Financer solidaire



> **Connexion**

Accéder à un réseau unique  
d'acteurs économiques et financiers

Nos structures financières

**FRANCE ACTIVE**  
Les entrepreneurs engagés  
GARANTIE



**FRANCE ACTIVE**  
Les entrepreneurs engagés  
FINANCEMENT



**FRANCE ACTIVE**  
Les entrepreneurs engagés  
INVESTISSEMENT

## PARTENARIAT

# NOS PARTENAIRES FINANCEURS

Le développement d'Initiative Somme France Active Picardie repose sur une forte mobilisation de ses partenaires, fidèles et actifs tant au niveau régional que local. Ces derniers permettent un fonctionnement pérenne de notre structure.

## La Caisse des Dépôts

Depuis 200 ans, la Caisse des Dépôts met l'épargne des Français au service des grandes transformations. Elle s'appuie sur France Active pour favoriser la création et le développement d'entreprises et de l'Économie sociale et solidaire.

## Le Fonds Européen d'Investissement

France Active est un intermédiaire financier de référence du Fonds européen d'Investissement (FEI) en France pour qui il déploie des programmes en garantie et en investissement via nos structures dédiées.

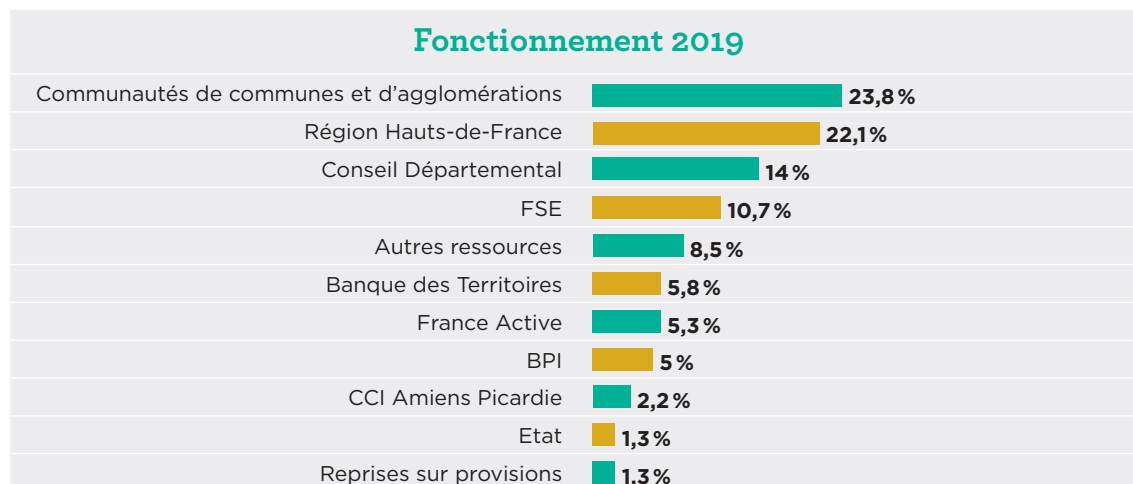
## L'Union Européenne

Elle joue un rôle majeur pour la création d'entreprises et d'emplois dans les États membres. Très engagée dans cette dynamique, France Active mobilise de manière croissante les programmes européens.

## BPI France

Bpifrance finance les entreprises à chaque étape de leur développement. En 2019, Bpifrance s'est vu confier par l'État le soutien aux réseaux d'accompagnement des créateurs et poursuit ainsi son partenariat de longue date avec France Active.

## ORIGINE DES RESSOURCES



TERRITOIRE

# CARTOGRAPHIE DU TERRITOIRE

## FRANCE ACTIVE

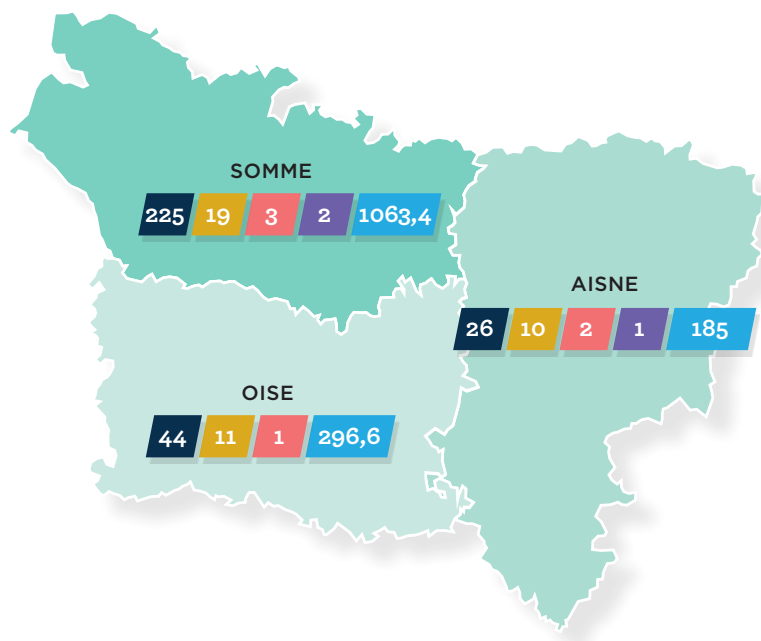
Les entrepreneurs engagés

### HAUTS-DE-FRANCE



## ENTREPRISES FINANÇÉES & EMPLOIS ASSOCIÉS

en 2019



**UNE ÉQUIPE ENGAGÉE AU SERVICE DE L'ÉCONOMIE DE PROXIMITÉ**



L'équipe réunie autour de Rachel Larquier, gérante de RL VISION Equicoaching

De l'émergence au développement, nous accélérons la réussite des entrepreneurs en leur donnant les moyens de s'engager.

## REJOIGNEZ LE MOUVEMENT DES ENTREPRENEURS ENGAGÉS !

**FRANCEACTIVE**  
Les entrepreneurs engagés  
PICARDIE

**Initiative** somme

[info@initiative-active.fr](mailto:info@initiative-active.fr)  
[ess@initiative-active.fr](mailto:ess@initiative-active.fr)  
03 22 22 30 63

**Amiens**  
49, bd Alsace Lorraine

**Nogent-sur-Oise**  
9, rue Ronsard

[initiative-active.fr](http://initiative-active.fr)



**FRANCEACTIVE**  
Les entrepreneurs engagés

