

ENGAGEMENT

NORDACTIF

Les entrepreneurs engagés

2019-2020

UN MOUVEMENT
UNE OFFRE
DES RÉUSSITES

RAPPORT D'ENGAGEMENT



CONSEIL

CONNEXION

FINANCEMENT

Édito

ENGAGÉS FACE À LA CRISE

Dominique CREPEL, Président de Nord Actif

Bonjour,
Vous le comprendrez, il serait indécent que je vous fasse part de ma satisfaction devant l'activité réalisée par Nord Actif en 2019. La crise que nous traversons appelle à la décence et les résultats passés, aussi bons soient-ils, s'effacent devant les difficultés actuelles et celles qui nous attendent.

Je ne fais pas partie, comme l'ensemble des collaborateurs de Nord Actif, de ceux qui sont surpris par le travail admirable des personnels des services publics, devant leur sens de l'intérêt général et de leur courage pour maintenir les soins et les services essentiels à nos concitoyens.

Je ne fais pas partie de ceux qui sont surpris de l'efficacité des dispositifs de solidarité. Solidarité humaine, solidarité inter générationnelle, solidarité financière... Chacun apporte sa contribution en fonction de ses moyens et de ses possibilités. De l'Europe à l'État, en passant par les Régions et les Départements, les collectivités locales, les entreprises, les parents, les amis, les voisins.

Bien sûr je ne fais pas partie de ceux qui sont surpris par la place inestimable que prend l'économie sociale et solidaire pour maintenir les services et les dispositifs d'intérêts généraux, dont on mesure un peu plus aujourd'hui qu'hier leur utilité, leur indispensabilité.



Je fais partie par contre de ceux qui seraient surpris

- Si demain aucune leçon n'est tirée de cette crise,
- Si demain notre monde et ses dirigeants faisaient comme si tout ça n'avait pas existé,
- Si le modèle ultra libéral ou le profit à court terme restaient l'alpha et l'oméga des règles de vie qui nous régissent,
- Si le PIB restait le seul Dieu à idolâtrer.

Je tiens à rendre hommage à toutes celles et ceux qui au quotidien permettent à notre société d'être moins individualiste, moins brutale, moins destructrices de notre environnement et de notre biodiversité. Ils exercent des métiers souvent dévalorisés, ils créent des projets engagés. Je les respecte et je les soutiens moralement et avec mes moyens et bien sûr ceux de Nord Actif.

Enfin, je tiens personnellement à remercier les équipes de Nord Actif qui ont continué à servir les entrepreneurs et ont assuré une continuité de nos actions.

S'ENGAGER POUR RÉPONDRE AUX GRANDS DÉFIS DE NOTRE SOCIÉTÉ

- > **Développer l'économie**, notamment pour la création d'emplois dans les territoires les plus fragiles et en faveur des publics prioritaires.
- > **Accompagner la transition énergétique et environnementale**, dans un monde en pleine crise climatique.
- > **Faciliter la création d'entreprises** engagées dans un contexte administratif et financier complexe.

Résultats 2019

NORD ACTIF ACCÉLÈRE SON IMPACT



LES ESSENTIELS

Chiffres de Nord Actif

7 481

Emplois créés ou
préservés en 2019

851

Entreprises
accompagnées
et financées

31 M€

Mobilisés pour
financer l'ambition des
entrepreneurs engagés

Chiffres nationaux France Active

45 000

Emplois créés ou
préservés en 2019

7 700

Entreprises
accompagnées
et financées

367 M€

Mobilisés pour
financer l'ambition des
entrepreneurs engagés

S'ENGAGER POUR DES ENTREPRISES ENGAGÉES ET PERENNES

- > **260 structures** de l'Économie sociale et solidaires financière
- > **13 %** étaient en phase de rebond
- > **1,9 salariés*** par TPE soutenue sur 2019

* En équivalent temps plein

SOUTENIR LES ENTREPRENEURS

- > **1 entrepreneur sur 3** avait moins de 30 ans lors de l'accompagnement
- > **4 entrepreneurs sur 10** étaient des femmes
- > **Plus d'1/4** sont issus d'un territoire fragile
- > **89 %** sont demandeurs d'emploi
- > **14 %** sont bénéficiaires des minimas sociaux
- > **13 %** sont sans revenu

— AGIR POUR LE DÉVELOPPEMENT ÉCONOMIQUE DES TERRITOIRES

La réalité concrète de l'entrepreneur démarre autour de lui : le choix du lieu de l'implantation, la possible clientèle, la mise en relation avec son banquier, les fournisseurs, les partenaires, les collectifs avec lesquels il coopère...et sa relation à Nord Actif. Celui qui crée a besoin de connaître son environnement ; le réseau qui l'accompagne aussi. Nos équipes sont au plus proche des territoires grâce à nos antennes et permanences mises en place (Lille, Denain, Dunkerque). Notre proximité est une force dans notre intervention au plus près des besoins de chaque projet, nous permettant de mettre en action notre offre : sur le financement bien sûr, en conseil, appui et soutien, mais aussi sur la mise en connexion des entrepreneurs, le réseau étant capital pour la réussite de leurs projets.

EN CHIFFRES V

38 %

des créateurs
sont des femmes

89 %

sont demandeurs
d'emplois

28 %

vivent ou créent en quartier
politiques de la ville

14 %

sont bénéficiaires des
minimas sociaux

TÉMOIGNAGE

Yannick Vissouze

Directeur développement économique et tourisme



« La crise sanitaire que traverse notre pays et la fragilisation qu'elle a engendré auprès des entreprises ont démontré l'importance d'un accompagnement de proximité. En assurant des permanences hebdomadaires sur le territoire de Dunkerque, Nord Actif assure une forte réactivité, proposant dans chaque situation des outils adaptés. Cette agilité s'est encore matérialisée dans cette période, avec des réponses adaptées répondant aux difficultés des structures de l'ESS. Demain, un espace dédié sur le site de la Turbine permettra aux porteurs intéressés d'accéder également aux animations que Nord Actif proposera sur des thèmes aussi primordiaux que l'accès au financement pour tous, les limites de l'autofinancement, ou encore dirigeants de l'ESS vous n'êtes pas seuls. »





La subvention versée par Nord Actif à Baluchon, est un véritable appui à l'essaimage de l'activité dans les Hauts-de-France.



Portrait

François Dechy Baluchon

Comment manger équilibré, local et responsable au travail quand on n'a pas facilement accès aux bons produits et pas le temps de cuisiner ?

Baluchon tente de répondre à cette question en proposant la commercialisation de plateau-repas, cocktails, buffets et formules comptoirs en entreprise avec des produits frais et locaux cuisinés maison toute l'année avec en plus une dimension d'insertion sociale. Fort de sa réussite en Île-de-France, le projet Baluchon, souhaite essaimer son modèle dans les Hauts-de-France en s'installant à Fives Cail.

La structure répond à la fois à la problématique du bien manger et du manger local mais possède également une logique d'insertion : L'entreprise emploie et forme ainsi des personnes en insertion, aux différents métiers de la restauration, un secteur avec de forts besoins en recrutement en contribuant notamment à redynamiser des quartiers d'avenir, par la création d'activités économiques à fort impact social.

EN CHIFFRES V

30 K€

de subvention

AGIR POUR LE DÉVELOPPEMENT ÉCONOMIQUE DES TERRITOIRES

AGIR EN PRIORITÉ DANS LES TERRITOIRES FRAGILES

Depuis maintenant 2 ans, Nord Actif cible particulièrement son action sur les territoires qui ont le plus besoin de dynamisme économique et d'innovation sociale : les Quartiers Prioritaires de la Ville.

Notre accompagnement connaît une bonne croissance dans les territoires fragiles, où se trouve aujourd'hui près d'un quart de nos projets. Entreprendre dans ces territoires est souvent plus difficile qu'ailleurs, pour autant l'impact de ces projets est capital, notamment en termes de création d'emplois. C'est pourquoi nous y agissons avec une attention particulière : en y orientant nos financements, on crée une spirale vertueuse pour tous ces territoires.



TÉMOIGNAGE

Brigitte Mehu

Déléguée pour l'égalité des chances

« Les personnes qui résident en quartiers prioritaires politique de la ville, si elles sont tout aussi compétentes que les autres, ne disposent, en revanche, pas souvent du réseau et des ressources nécessaires pour appréhender sereinement un projet de création d'entreprise. L'action CAP Quartier, portée par Nord Actif, a fait ses preuves, en terme d'accompagnement sur mesure et individualisé de ces personnes, notamment à la mobilisation des financements nécessaires et en termes de mise en œuvre des dispositifs de suivi, une fois la création d'entreprise réalisée. C'est pourquoi l'État a souhaité apporter son soutien financier à cette action qui permet de conforter les talents et initiatives de celles et ceux qui, dans les quartiers prioritaires de la politique de la ville, peuvent créer les emplois de demain pour peu qu'on leur en laisse l'opportunité » précise Brigitte MEHU déléguée du préfet délégué pour l'égalité des chances dans les QPV de Denain, Louches, Escaudain, Douchy les Mines et Roelux.



LE DISPOSITIF CAP QUARTIER

L'objectif de la prime CAP Quartier est de permettre aux habitants résidants dans les Quartiers Politiques de la Ville (QPV), d'exprimer leur potentiel entrepreneurial en faisant face aux difficultés majeures : le manque de ressources financières et le manque d'accompagnement.

Cette prime vient consolider l'apport personnel nécessaire pour renforcer les équilibres du projet de création. L'entrepreneur bénéficiera également d'un suivi post financement renforcé afin de pouvoir démarrer son activité dans les meilleures conditions.

EN CHIFFRES

72

bénéficiaires CAP Quartier

144 K€

accordés



J'ai bénéficié d'une aide précieuse via la garantie sur mes emprunts bancaires lors de la création et dans les mois suivants, lors de la phase d'accélération.





Morgane Tardivel
Gérante
Tourcoing

RAPPORT D'ENGAGEMENT

FAVORISER L'ACCÈS AU FINANCEMENT ET AGIR EN LOCAL

Un des points forts dans cet accompagnement ? Notre offre de garantie, qui crée un levier utile aux entrepreneurs dans leur recherche de financement. « *La garantie de France Active rassure le banquier, puis tous les autres partenaires... une fois qu'on l'obtient, tout s'accélère* » dixit Morgane Tardivel, de la société Les Petites Billes. En effet, soucieuse de réduire les freins au financement bancaire, le réseau France Active a renouvelé en 2018 son offre de garantie pour faciliter l'accès à la banque de tous ceux qui en sont éloignés, notamment dans les territoires fragiles. Avec l'appui de nos financeurs et grâce

à un partenariat étroit avec les banques, les garanties de FAG ont permis la mobilisation de **31 millions d'euros en 2019, au bénéfice de près de 851 projets partout sur le territoire.**

« *La refonte de notre offre de garanties et le renforcement de notre présence auprès de la communauté bancaire ont permis de sécuriser des milliers de projets pour soutenir le dynamisme économique des territoires tout en accroissant la part de nos interventions tournées vers les publics et les territoires fragiles* », conclut Jean-Denis Nguyen Trong, président de France Active Garantie.

Portrait

Morgane Tardivel Les Petites Billes

Après avoir fait un achat d'un vêtement ludique pour son neveu, son entourage l'a encouragé à se lancer dans le projet de la vente de produits innovants et ludique pour enfant en tissus bio.

Une affaire qui marche puisqu'à peine un an après sa création, la créatrice nous sollicite pour une nouvelle intervention pour son développement.

« *Nord Actif a été un partenaire fondamental, présent à chaque étape clé de la première année de mon entreprise. J'ai bénéficié d'une aide précieuse via la garantie sur mes emprunts bancaires lors de la création et dans les mois suivants lors de la phase d'accélération. J'ai aussi pu renforcer ma trésorerie grâce à la subvention Cap Quartier. Tout ceci me permet au bout de 18 mois d'avoir une entreprise en croissance et de commencer à me verser mes premiers salaires. Je leur adresse mes plus sincères remerciements pour leur soutien et leur accompagnement.* »

EN CHIFFRES ▼

2 000 €

de subvention CAP
QUARTIER

80 %

de garantie sur
un prêt à hauteur de 10 K€

AGIR EN FAVEUR D'UNE SOCIÉTÉ PLUS INCLUSIVE

Donner à tous les moyens de créer sa propre activité et favoriser les structures qui font de l'insertion professionnelle leur mission : ce sont les deux voies qui nourrissent notre ambition d'inclusion. Quand on est éloigné du marché de l'emploi, la solution peut être de créer sa propre activité. Nord Actif soutient cette démarche entrepreneuriale avec des solutions de financements et de garanties bancaires adaptés à tous les publics et tous les territoires. Au-delà, nous accompagnons et investissons dans les entreprises qui font le pari de l'inclusion : ateliers et chantiers d'insertion, entreprises d'insertion, entreprises adaptées... Ces deux leviers nourrissent une même finalité : donner à chacun sa place dans la société par un entrepreneuriat engagé et inclusif.

EN CHIFFRES ▼

16 %

sont des structures de l'insertion par l'activité économique

92,5 %

des dossiers excluent la caution personnelle des dirigeants

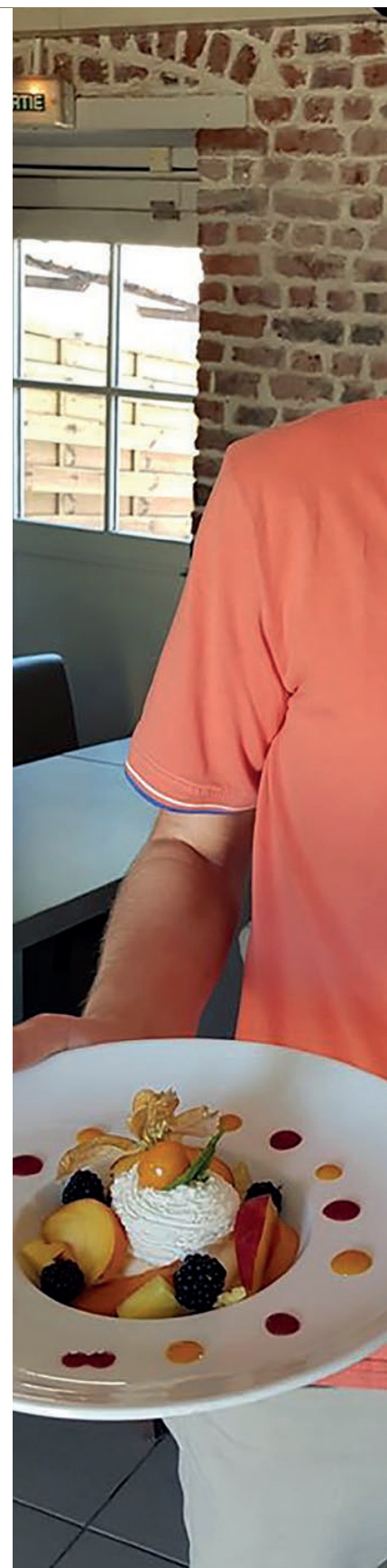


TÉMOIGNAGE

Olivier Bavière

Directeur de l'Unité départementale Nord - Lille de la DIRECCTE Hauts-de-France

« Historiquement, la DIRECCTE et Nord Actif ont toujours eu la volonté d'associer leurs compétences. En effet, nos complémentarités dans le champ de l'ESS et plus particulièrement de l'insertion par l'activité économique sont un véritable levier pour créer et développer des projets innovants et socialement responsables sur notre territoire. La DIRECCTE, a tout naturellement tissé un lien fort avec Nord Actif pour apporter leur expertise et un accompagnement en stratégie financière à nos structures de l'insertion. Nos enjeux sont communs, nos actions complémentaires et ensemble nous avons la capacité d'accompagner les structures de l'insertion à tous les stades de vie qu'elles soient en création, en rebond ou en changement d'échelle. »





Nord Actif a permis de donner corps à notre projet et facilité la participation d'autres partenaires financiers. Au delà des échanges avec nos interlocuteurs, Nord Actif donne un cadre rassurant dans un projet significatif pour notre structure.



Portrait

Damien Capon - Directeur Quanta

L'association QUANTA installée dans les murs de la Ferme Petitprez en 1994 a pour but de sensibiliser tout public à la richesse de l'Expression Artistique en facilitant l'accès à la culture en attachant une attention particulière aux personnes rejetées dans l'exclusion sociale ou la discrimination de par un handicap ou différence psychologique.

QUANTA propose des créations théâtrales et musicales, jouées par les comédiens de l'ESAT, qu'elle diffuse sur son espace scénique, mais aussi dans les salles de spectacle, dans les entreprises ou tout autre lieu qui s'y prête. Toutes les personnes accueillies au sein de l'ESAT sont formées aux pratiques culturelles (théâtre, danse, chant, Batucada, conte, et arts plastiques).

Une activité de restauration

En plus de son activité culturelle, l'association propose un service de restauration qui a pris un réel et a acquis une belle notoriété non seulement par la qualité et l'originalité de sa carte, mais aussi pour son accueil.

Accompagnées et formées par l'équipe de professionnels (éducative, cuisiniers, service), les personnes accueillies au sein de l'ESAT assurent la production en cuisine, le dressage et le service en salle ou en prestation extérieure.

Afin de poursuivre ses activités et d'améliorer les conditions d'accueil des travailleurs, mais aussi celles des visiteurs, l'association a décidé d'entreprendre des travaux d'agrandissement et d'aménagement conséquents,

EN CHIFFRES V

160 K€

de prêt participatif

30 K€

de contrat d'apport

AGIR EN FAVEUR D'UNE SOCIÉTÉ PLUS INCLUSIVE

TÉMOIGNAGE

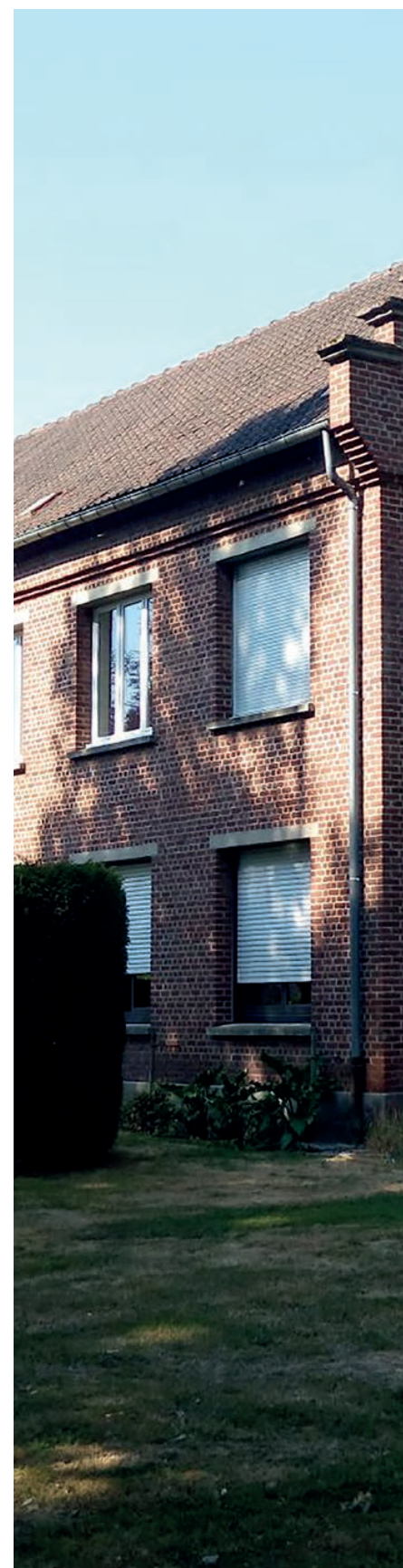
Carole Copin
 CCAH

Pour le CCAH, c'est un précieux relais de proximité avec les partenaires locaux.



« Depuis 3 ans, le partenariat entre Nord Actif et le CCAH s'est considérablement renforcé autour d'un objectif commun : accompagner les structures qui développent de nouvelles solutions pour les personnes en situation de handicap. Nous apportons notre expertise du secteur handicap et notre capacité à mobiliser nos membres pour subventionner des projets. Concrètement, ce partenariat se traduit par des échanges réguliers sur les demandes de financements, des visites de projets communes ou des évènements destinés à communiquer autour de nos modalités d'intervention. Ces différents échanges ont permis d'acculturer nos deux structures et de mutualiser nos compétences. Nos expertises complémentaires permettent de faciliter les démarches des porteurs de projets, de sécuriser leurs activités et surtout de les accompagner dans la durée quel que soit le champ d'action : emploi, habitat, maintien à domicile, vie sociale etc. Pour le CCAH, c'est un précieux relais de proximité avec les partenaires locaux.

Ensemble ; nous travaillons également sur l'accompagnement des structures avec le DLA, une modalité de soutien supplémentaire pour les établissements et services médico-sociaux, les associations et les entreprises de l'Économie sociale et solidaire au service des personnes en situation de handicap. »



TÉMOIGNAGE

Shiamduth Koodun
 Saniez insertion



Lorsque le maire de Solesmes, Paul Sagniez, a évoqué sa volonté de redynamiser l'emploi dans sa commune par la création d'une entreprise d'insertion, Monsieur Koodun s'est tout de suite déclaré intéressé. Avec simplicité il précise qu'il s'agit de « développer le côté altruiste que nous avons en chacun de nous », et déclare vouloir « apporter un plus aux gens », un coup de pouce. M Koodun voit cette entreprise d'insertion comme une opportunité pour les

personnes de trouver un nouveau sens à leur vie. Pour Saniez construction, entreprise qu'il reprend en 2019, il s'agit également d'une opportunité « un tel partenariat serait vivifiant et permettrait de rester dans un cadre familial » tant apprécié.



À chaque point téléphonique ou rencontre, c'était une nouvelle motivation donnée pour faire avancer notre projet.



Portrait

Elodie Martin Béthanie

Implantée dans le département du Nord, l'Association Béthanie gère plusieurs structures des Flandres jusqu'au Cambrésis en passant par la Métropole Lilloise.

L'association propose une palette d'offres d'accompagnement : des services de soins infirmiers de jour et nuit, une équipe spécialisée dans l'accompagnement à domicile des personnes atteintes de la Maladie d'Alzheimer ou apparentée, des centres de santé infirmiers et un établissement d'hébergement.

Soutenue par Nord Actif, la structure a bénéficié d'un contrat d'apport de 30 000 € dans le cadre du dispositif FINES permettant ainsi la mise en place d'un nouveau projet : "La maison des Augustines" consistant à réhabiliter un bâtiment situé à St Amand les Eaux, occupé aujourd'hui partiellement par des Sœurs, afin d'y créer 10 appartements en habitat inclusif pour des personnes âgées et personnes handicapées vieillissantes, ainsi que 18 chambres d'hôtel de répit pour des aidants accompagnés des aidés. Ces lieux seront entourés d'espaces

de vie partagés et accompagnés de services : restauration, lingerie, entretien, aides et soins, activités.

« Nord Actif nous a été d'une grande aide dans la consolidation de nos outils budgétaires et nous a apporté de précieux conseils sur notre étude de marché. A chaque point téléphonique ou rencontre, c'était une nouvelle motivation donnée pour faire avancer notre projet. Par la proposition d'un contrat d'apport associatif, Nord Actif nous a permis de renforcer nos fonds propres et de diversifier nos sources de financement. Cela nous a également permis d'être mis en relation avec le CCAH, et de faciliter la mise en place de notre dossier de candidature, accélérant ainsi notre demande subvention auprès de cet organisme regroupant de nombreux acteurs fédérateurs d'une société inclusive. »

EN CHIFFRES V

30 K€

de contrat d'apport

— AGIR POUR UNE SOCIÉTÉ PLUS DURABLE

Nous mobilisons la finance solidaire pour répondre aux grands défis que posent les transitions écologiques et sociales. Nous choisissons de concentrer nos efforts d'accompagnement auprès des entrepreneurs qui s'engagent concrètement sur ces défis. Nous accompagnons les entreprises engagées dans toutes leurs phases de vie, de l'émergence à leur transformation. Nos expertises, conseils et connexions prennent ici tout leur sens. Investisseur solidaire, nous agissons avec ces entrepreneurs pour préparer le monde de demain.

TÉMOIGNAGE

Benoit Lelong

Chargé d'affaires financières Eurasanté

EN CHIFFRES ▼

66 %

s'engagent

9 %

sont engagées

25 %

de nos structures
accompagnées
transforment la société

Les synergies entre les équipes d'Eurasanté-Euralimentaire et de Nord Actif sont désormais évidentes sur l'entrepreneuriat à impact.



« Les équipes de nos deux incubateurs accompagnent dans leur développement des projets à impact en phase avec les Objectifs de Développement Durable définis par l'ONU : bonne santé et bien-être (3), inégalités réduites (10) villes et communautés durables (11) ainsi que consommation et production durable (12).

Durant l'incubation nous nous mobilisons auprès porteurs de projets dans leur recherche de financements et leurs démarches de levée de fonds, c'est donc naturellement que certains entrepreneurs à fort impact social, territorial ou environnemental ont pu être orientés et bénéficier d'une intervention de France Active Investissement. Avec Nord Actif, nous échangeons sur la définition des besoins de ces entrepreneurs et finalisons le montage de leur business plan afin d'optimiser les interventions de chacun des acteurs sollicités. »





*Nord Actif a fait partie
des premiers partenaires
à me faire confiance.*



Portrait

Guillaume Deconinck L'Echo Village

C'est un projet global qui vise à contribuer au mieux vivre ensemble dans les territoires péri-urbains de la métropole lilloise.

C'est au lendemain de ses élections législatives de juin 2017 et fort de ses dizaines de milliers d'échanges avec les concitoyens de la 5^{ème} circonscription du Nord durant sa campagne que Guillaume Deconinck a pris conscience des enjeux d'autonomie alimentaire, de chômage des jeunes, d'isolement des seniors et de thrombose des axes routiers. Compte tenu du fait que le monde agricole connaît le plus fort taux de suicide en France, il décide de relever le défi de structurer une nouvelle activité agricole répondant aux enjeux ci-dessus le tout en l'envisageant de manière éco-responsable, locale et durable. C'est là, qu'il découvre l'aquaponie.

« Nous comptons ainsi agir pour le bien-être de nos concitoyens en impactant leur vie quotidienne, tout en favorisant le développement durable de notre territoire. »
L'aquaponie est un mode de production pratiqué depuis - 2000 av J.C. associant la pisciculture et le maraîchage. Dans ce système, les plantes sont cultivées sur un support et sont irriguées en circuit fermé par de l'eau provenant des bassins dans lesquels sont élevés

les poissons. Cela permet de lier à la fois une production piscicole économe en eau et une production maraîchère qui utilise une ressource naturelle, les "déchets" (excréments de poisson) en les transformant en engrais naturel pour les plantes. Les racines de ces dernières posées sur des radeaux flottants immergées dans l'eau absorbant les nitrates vont "purifier" l'eau qui repartira dans les bassins de poissons.

La commercialisation des produits de la ferme maintient l'objectif de rester dans une logique de circuits courts et d'économie circulaire. Il en va de la crédibilité du projet d'opter pour une philosophie durable pour toute la chaîne de valeur : de la production à la commercialisation, jusqu'à l'assiette du consommateur et même en amont du projet le recyclage de l'ensemble matériaux sur site avant acquisition et sur la nourriture durable des poissons produite à partir de la farine d'insecte.

EN CHIFFRES V

50 K€
de prêt participatif

Guillaume Deconinck
Gérant
Santes

AGIR POUR UNE SOCIÉTÉ PLUS DURABLE

APPORTER DES RÉPONSES AUX DÉFIS SOCIAUX ET ÉCOLOGIQUES

Financer l'innovation entrepreneuriale en réponse aux défis sociaux et écologiques s'illustre notamment par notre métier d'investisseur. Il nous permet de financer les entreprises qui transforment la société et d'accélérer leur développement.

En 2019, France Active Investissement a mobilisé 34 millions d'euros au bénéfice de près de 500 entreprises. « Ce qui fait notre spécificité, c'est de savoir prendre des risques que nous maîtrisons avec les entrepreneurs par un accompagnement de proximité. Nous sommes souvent les financeurs de référence des « champions » de l'ESS, nous leur donnons les moyens de leur développement, de leur changement d'échelle. Mais aussi et surtout, nous finançons les projets de demain, nous faisons le pari de l'engagement dès le début du projet. En 2019, France Active est le principal financeur de l'Économie sociale et solidaire, grâce au dynamisme de son réseau d'associations territoriales », rapporte Jean-Marc Altwegg, président de France Active Investissement. « En 2020, les prises de risque seront d'autant plus utiles dans le contexte d'après-crise sanitaire. »

Cette ambition se traduit dans nos résultats au niveau départemental : 5,2 M€ ont été mobilisés au bénéfice de 83 entreprises de l'Économie sociale et solidaire ont été financées en 2019.



PORTRAIT

Jean Barzenet

Mes Voisins Producteurs

EN CHIFFRES V

125 K€

de prêt participatif

65 K€

de garantie sur prêt

Le concept est simple, efficace et responsable.

Vous faire livrer des produits de la région en 24h en réattribuant 65 % du prix affiché aux producteurs, le tout dans une démarche écoresponsable. Voilà le service proposé par la start-up Mes Voisins producteurs, basée à Lille

« Il y a trois ans, je suis devenu papa et ai pris conscience de l'importance du « bien manger ». J'ai constaté ma difficulté à accéder à des produits de qualité et en circuit court.

J'ai d'abord créé un service de troc de produits du potager entre particuliers. Constatant l'engouement qu'il a suscité, mais aussi qu'il y avait plus de demande que d'offre, m'est venu l'idée de proposer un site rapprochant producteurs et consommateurs, avec une livraison vélo : mes voisins producteurs.»

Au-delà du bénéfice environnemental (livraison à vélo, réduction des emballages et recyclage des déchets en compost) et purement alimentaire, l'autre bienfait du programme Mes Voisins Producteurs est la rémunération juste des artisans et producteurs locaux.

La particularité du service c'est qu'il permet aux clients de recevoir leur commande dès le lendemain à la maison, au bureau ou dans un point relais.



ACCOMPAGNER LES ASSOCIATIONS ET LES ENTREPRISES DE L'ESS

Ambitieuses dans leur recherche d'impact et de lien social, les associations et les entreprises de l'ESS bénéficient d'un accompagnement avancé dans le développement de leur modèle. Elles sont nombreuses à avoir bénéficié d'un Dispositif Local d'Accompagnement (DLA) qui répond pleinement à leur besoin de consolider leur organisation comme leurs ressources financières. Créé en 2002 par l'État et la Caisse des Dépôts, avec le soutien du Fonds Social Européen, rejoint par le Mouvement Associatif et par l'Avise, le DLA a concerné en 2019 près de 140 associations ou entreprises.

Le DLA a concerné sur le Département du Nord en 2019 près de 140 associations ou entreprises soit près de 4000 emplois consolidés.

PORTRAIT

Simon Hallez

Bio Hauts De France

EN CHIFFRES ▼

70 K€

de prêt participatif

30 K€

de contrat d'apport

100 K€

de garantie sur prêt

« Notre association, au service des agriculteurs, des collectivités et de l'ensemble des acteurs de la filière, se développe à l'image d'agriculture biologique de manière très favorable avec aujourd'hui 30 salariés.

La fusion réalisée en 2018 entre les structures du Nord-Pas-de-Calais et de Picardie a également permis de donner une impulsion nouvelle... Mais qui dit développement, dit explosion du BFR, avec des délais de versement allongés. C'est inconfortable et chronophage de piloter une association avec une trésorerie fragile : peur de ne pas pouvoir honorer les salaires en fin de mois, relations avec les fournisseurs tendues, nécessité de relancer constamment les financeurs, etc... Et c'est d'autant plus frustrant lorsque tout les autres signaux sont "au vert" !

Grâce au soutien de Nord Actif nous soufflons enfin : nous pouvons regarder l'horizon plus sereinement et porter davantage notre attention sur la réalisation des missions plutôt que sur le bouclage de la trésorerie. Cet apport nous a également permis de traverser la crise de manière beaucoup plus apaisée ; et nous abordons l'avenir avec confiance. »

TÉMOIGNAGE

Thierry Accou

Responsable Animation
Commerciale Crédit Agricole



« Créer ou reprendre une entreprise est une aventure humaine formidable, mais aussi risquée. En associant notre expertise à celle des équipes de Nord actif, nous agissons ensemble et concrètement pour l'entrepreneuriat sur le département du Nord et nous travaillons à la pérennité de ces projets. En tant que Banque mutualiste, nous partageons des valeurs communes favorisant ainsi l'accès à l'entrepreneuriat pour tous. La dimension engagée des projets soutenus est un enjeu fort pour le CANDF. Dans un contexte particulier, les besoins d'accompagnement des entreprises dans leurs transitions énergétiques, écologiques, climatiques, sociales ou autres nous amènent à renforcer notre partenariat. »

PARTENARIAT

NOS PARTENAIRES FINANCEURS

Le développement de Nord Actif repose depuis 19 ans sur une forte mobilisation de ses partenaires, fidèles et actifs tant au niveau national que local. Ces derniers permettent une orientation des projets vers nos associations territoriales mais assurent également un fonctionnement pérenne de notre structure et le déploiement de sa stratégie de transformation de la société.

TÉMOIGNAGE

Valerie Six
Conseillère Régionale

« La crise sanitaire que nous traversons et la fragilisation qu'elle a engendrée auprès des entreprises, ont démontré l'importance d'un accompagnement de proximité. Nord Actif est un partenaire de choix, avec lequel la région Hauts-de-France agit aux côtés de ces entrepreneurs qui développent un impact positif sur la société. Nord Actif nous a habitués à une forte réactivité, proposant dans chaque situation des outils adaptés ; une agilité qui s'est encore matérialisée dans cette période, par des réponses ajustées aux besoins d'accompagnement et de financement des entreprises et structures de l'ESS du Nord. »



L'Union européenne

Elle joue un rôle majeur pour la création d'entreprises et d'emplois dans les États membres. Très engagée dans cette dynamique, France Active mobilise de manière croissante les programmes européens.

La Banque des Territoires

Depuis 200 ans, la Caisse des Dépôts met l'épargne des Français au service des grandes transformations. Elle s'appuie sur France Active pour favoriser la création et le développement d'entreprises et de l'Économie sociale et solidaire.

La Direccte

favoriser l'emploi, l'insertion professionnelle, lutter contre les exclusions, accompagner les mutations économiques : à travers ses missions l'état est un partenaire majeur de nos actions.

Région Hauts-de-France

Avec Hauts-de-France Financement, la Région souhaite donner aux entreprises les moyens d'agir et de se développer. Chef de fil et animatrice des politiques de développement économique elle est un soutien indispensable au déploiement de nos actions.

Département

Le Département du Nord veut faire de l'égalité, une réalité. Cette politique de promotion de l'égalité des chances et de lutte contre les discriminations se concrétise par des actions menées en faveur de l'emploi et de l'insertion des jeunes.

EPCI (MEL, CUD, CAVM, CAPH)

Ils financent nos actions au travers de leurs axes de développement économique et territorial.

La Caisse d'Épargne Hauts-de-France

Au côté de Nord Actif depuis ses débuts La Caisse d'Épargne Hauts-de-France œuvre au profit des entrepreneurs engagés sur les territoires.

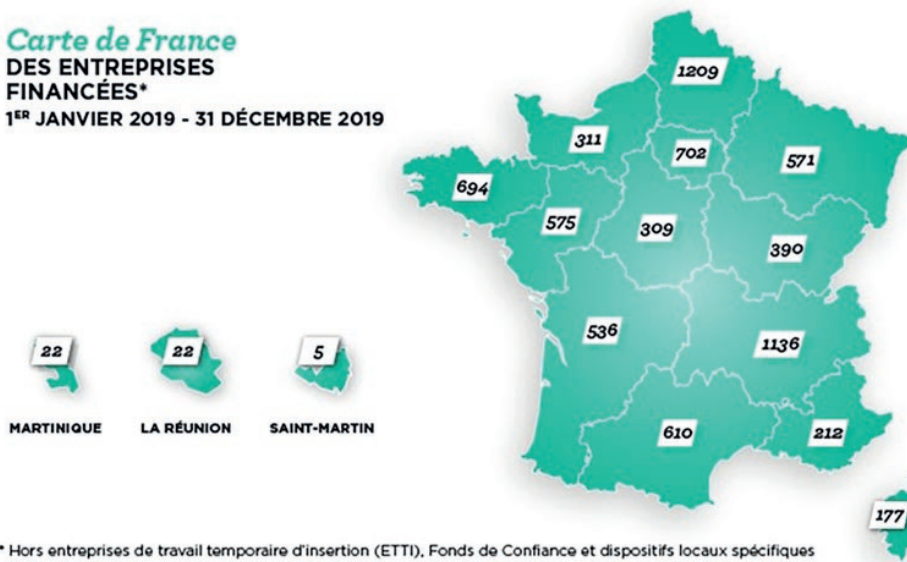
Apreva-Aesio

Apreva, mutuelle proche des entreprises soutient Nord Actif dans ses actions auprès de l'entrepreneuriat engagé et de l'Économie sociale et solidaire.

NORD ACTIF, S'ENGAGER POUR RÉPONDRE AUX GRANDS DÉFIS DE NOTRE SOCIÉTÉ

- > **Développer une économie plus inclusive** en faveur des publics prioritaires et de la création d'emplois, en particulier dans les territoires les plus fragiles.
- > **Soutenir la transition énergétique et environnementale**, dans un monde en pleine mutation.
- > **Accompagner les entrepreneurs dans leur engagement** au bénéfice de l'innovation et du lien social.

>> Carte de France DES ENTREPRISES FINANÇÉES* 1^{ER} JANVIER 2019 - 31 DÉCEMBRE 2019



EN CHIFFRES ▼

23

salariés

7

bénévoles

3

lieux d'implantation

* Hors entreprises de travail temporaire d'insertion (ETTI), Fonds de Confiance et dispositifs locaux spécifiques

MISSIONS, SOLUTIONS, MOYENS

NOS MISSIONS POUR RÉPONDRE À CES DÉFIS

L'ACCOMPAGNEMENT
DE NORD ACTIF

Financer, accélérer, transformer



Notre expertise pour accompagner les entrepreneurs engagés



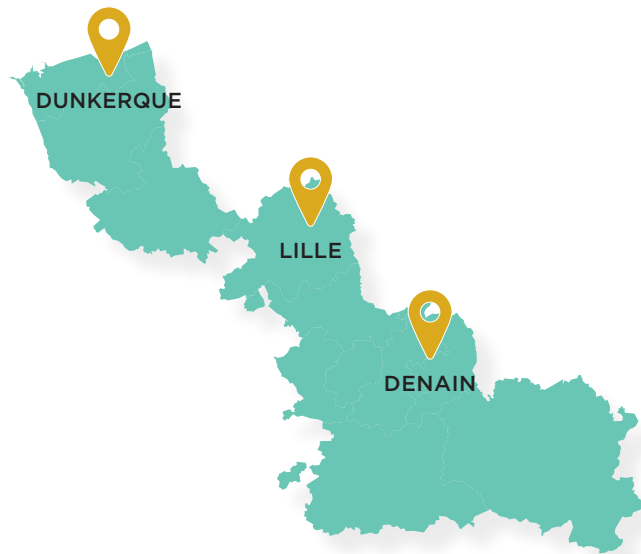
Nos structures financières



TERRITOIRE

CARTOGRAPHIE DU TERRITOIRE

ENTREPRISES FINANCÉES ET EMPLOIS ASSOCIÉS EN 2019



COORDONNÉES ANTENNES

 *Dans le Nord*

> **Lille**
677 Avenue de la République

> **Denain**
350 rue Arthur Brunet

et prochainement

> **Dunkerque**
La turbine, rue Belle Vue

De l'émergence au développement, nous accélérons la réussite des entrepreneurs en leur donnant les moyens de s'engager.

REJOIGNEZ LE MOUVEMENT DES ENTREPRENEURS ENGAGÉS !

NORDACTIF
Les entrepreneurs engagés

677, Avenue de la République
59000 LILLE

03 20 74 57 40
contact@nordactif.org

www.franceactive-nord.org

