

Le programme **VISES**

Développer UNE ÉVALUATION DE L'IMPACT SOCIAL AVISÉE

Comment appuyer dans l'évaluation de leur impact social les entreprises qui mettent une ambition solidaire au cœur de leur modèle ? C'est l'objectif du projet **VISES** qui propose une démarche pour rendre pleinement acteurs les entreprises de l'ESS dans leur évaluation. Il s'agit d'une démarche collective, soutenue dans le cadre d'un programme Interreg européen réunissant des acteurs de l'ESS, des chercheurs et des entreprises en Hauts-de-France, Wallonie et Flandre. France Active en est membre et travaille actuellement à l'essaimage de cette démarche au sein de son propre réseau, au service des entreprises de l'ESS que nous soutenons dans 15 territoires.

1 | Qui ?



Le projet **VISES** est un projet franco-belge soutenu par les fonds européens



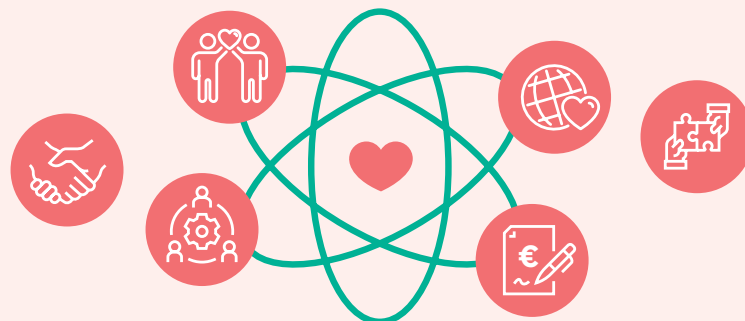
Il procède au départ d'une logique de coopération régionale, sur la zone frontalière Wallonie-France-Flandre réunissant **une vingtaine de fédérations, réseaux et acteurs académiques ainsi que 68 entreprises de l'ESS** de part et d'autre de la frontière.



2 | Quoi ?

Il s'agit d'une démarche d'évaluation de l'impact social prenant en compte les spécificités des entreprises de l'ESS.

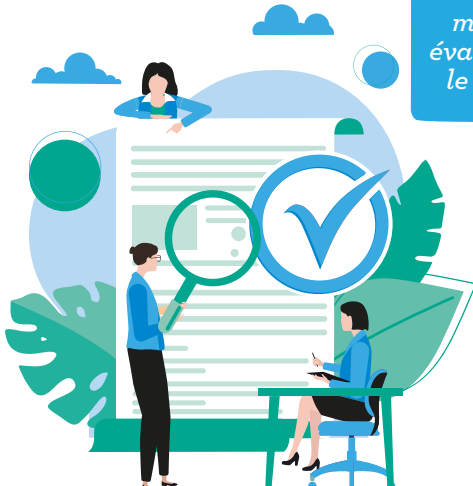
Au-delà des résultats, **VISES** permet aux entreprises de se fixer des objectifs sur la manière dont elles réalisent leurs actions, **en accord avec les valeurs de l'ESS** (solidarité, lucrativité limitée, ancrage territorial, etc) **et ses principes** (gestion participative, gouvernance démocratique...).



Aujourd'hui, le projet est amené à essaimer ailleurs et servir de modèle.

3 | Pour qui ?

Il se destine aux entreprises de l'ESS qui veulent avoir des méthodes propres pour évaluer leur impact social, le valoriser, l'améliorer.



Au-delà des acteurs de l'ESS, **VISES** promeut auprès de tous les acteurs de la finance et de l'entrepreneuriat une évaluation de l'impact social participative, sur-mesure et plus qualitative.

4 | Pourquoi ?

L'ambition première est la réappropriation des enjeux et les méthodes d'évaluation de l'impact social par les entreprises de l'ESS, pour pouvoir :



Mettre en valeur leurs spécificités et le sens de leur travail ;



(Re)mettre leur mission au cœur de leur pilotage stratégique ;



Renforcer collectivement l'identité de l'ESS et son impact social sur les territoires.